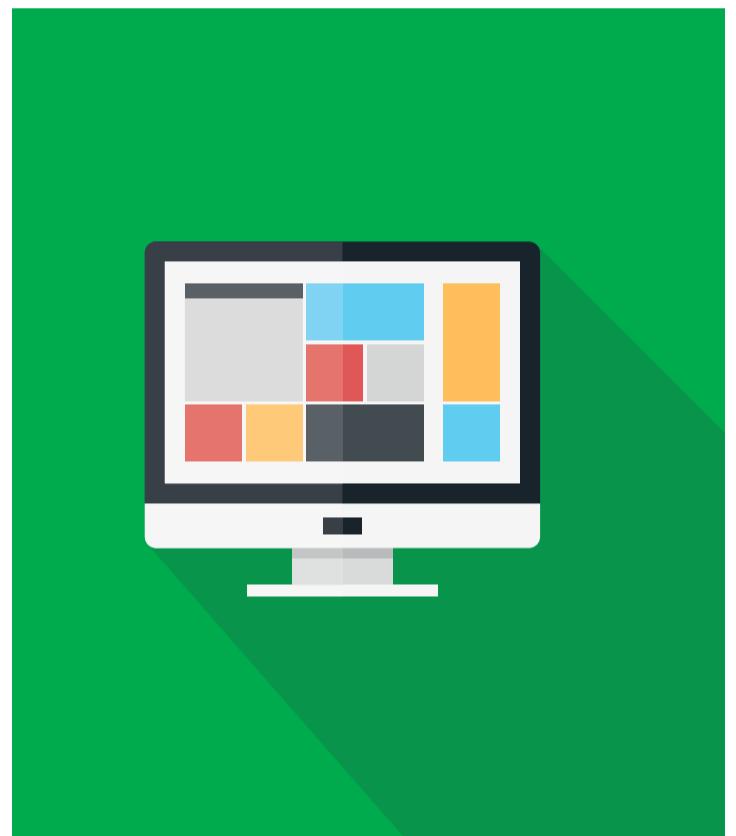


DOSSIERS PAC 2016

NOUVEAU!

**LA DÉCLARATION
SUR INTERNET
EST OBLIGATOIRE
LA DÉCLARATION PAPIER
N'EST PLUS POSSIBLE**



TÉLÉDÉCLAREZ

DU 1^{ER} AVRIL AU 17 MAI 2016

TELEPAC VOUS GUIDE ET SÉCURISE VOTRE DÉCLARATION

telepac.agriculture.gouv.fr



POUR VOUS AIDER : **N°Vert** 0 800 221 371

APPEL GRATUIT DEPUIS UN POSTE FIXE

CONTACTEZ VOTRE **DIRECTION DÉPARTEMENTALE
DES TERRITOIRES (ET DE LA MER)**